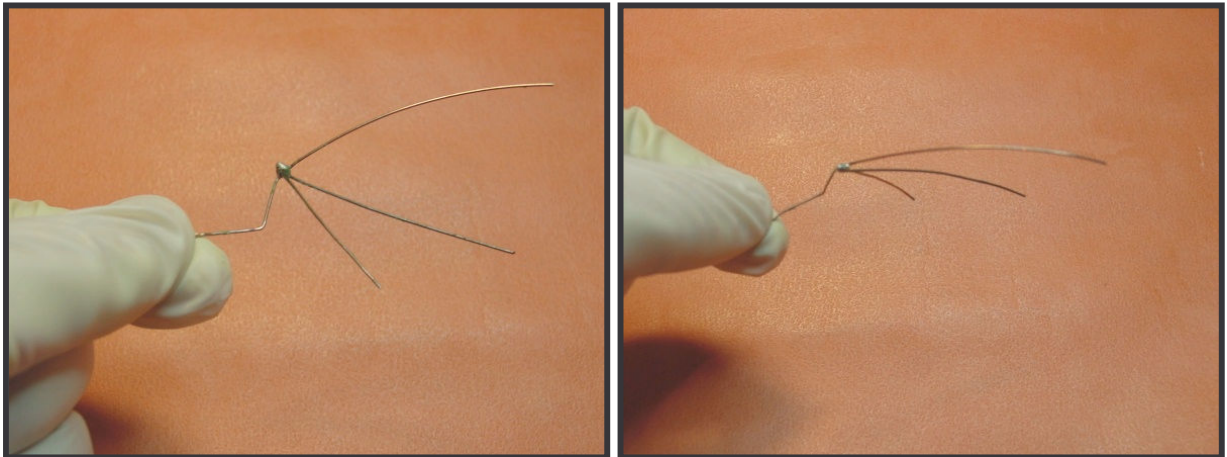


REALISER UNE AILE DE DRAGON/DEMON par Gael



1 ere étape :

Realiser une armature métallique pour les ailes avec du fil de fer que l'on soude a l'étain.

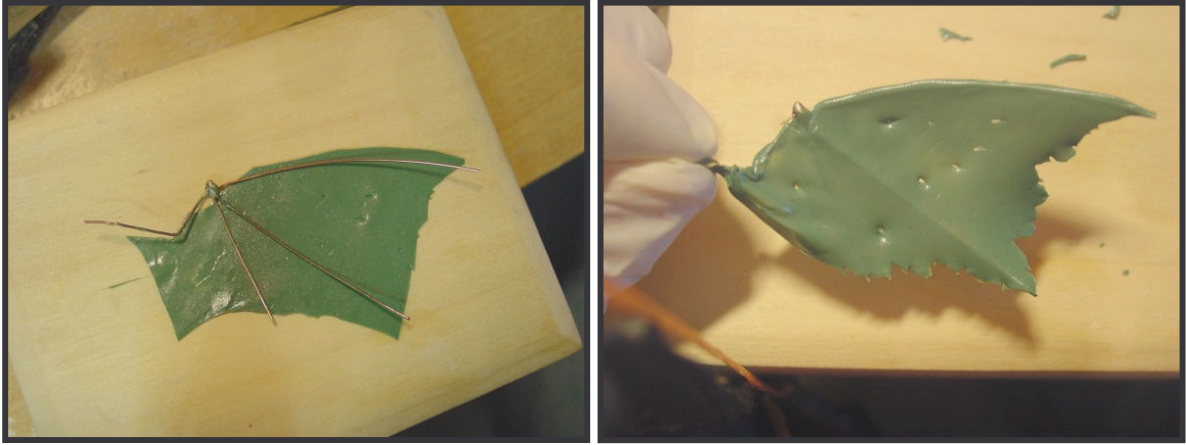


2 eme étape :

faire une feuille de greenstuff (ici juste écrasé avec les doigts car je ne voulais pas une épaisseur uniforme, ne pas oublié de talquer la surface sur laquelle on étale la pâte).

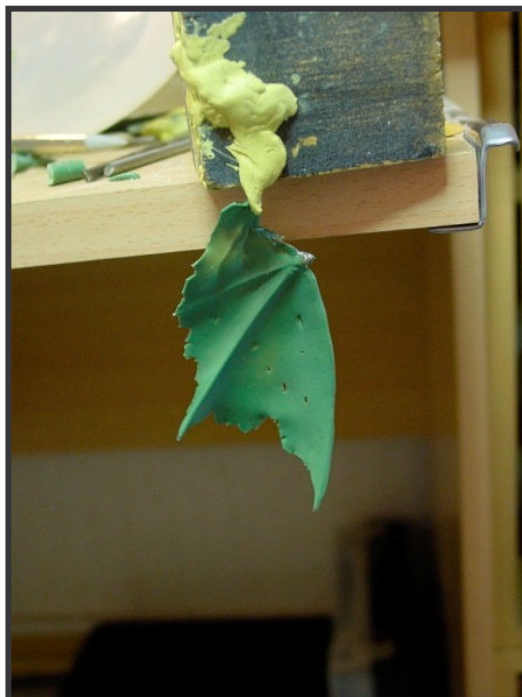
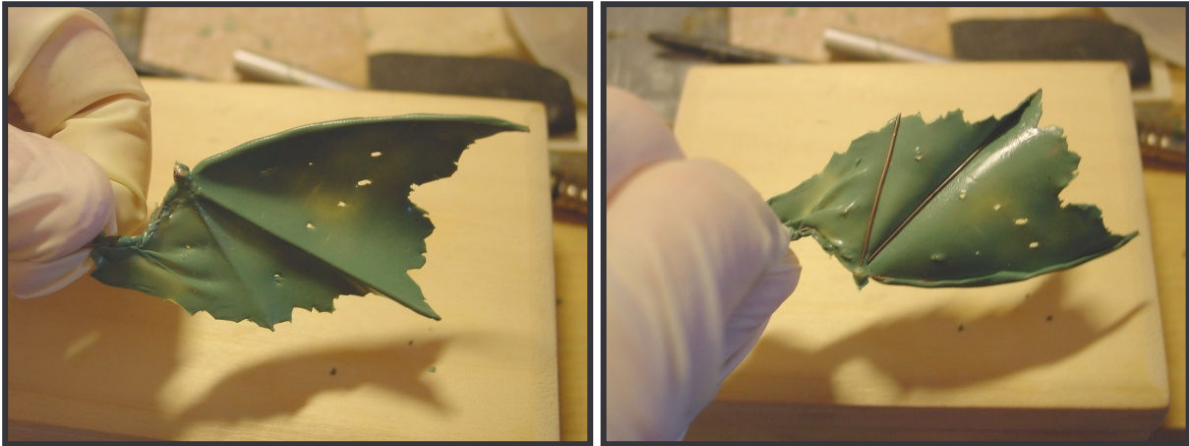


L'astuce c'est de trouver le bon melange partie bleu et jaune (je dirai 40%-60%) et d'attendre le bon moment pour travailler (il faut attendre au moins 40 minutes et travailler assez vite car sinon le greenstuff est trop plastique). On decoupe la forme que l'on veut, on fait quelques trous avec un cutter et on pose la forme sur l'armature.



3eme étape :

On met en forme avec un les doigts (gants indispensable) et on laisse secher tête en bas pour que les formes ne s'altèrent pas trop.



4eme étape :

On verifie la taille et on ajuste la forme.



Puis on ajoute les os qui supportent les ailes ainsi que les muscles.



5eme étape :

On épaissi les zones des ailes qui ne sont pas assez épaisses (on ne doit plus voir à travers) et on ajoute quelques détails.



Voilà c'est fini :D

Gael Goumon

<http://mandragoreminiatures.free.fr>